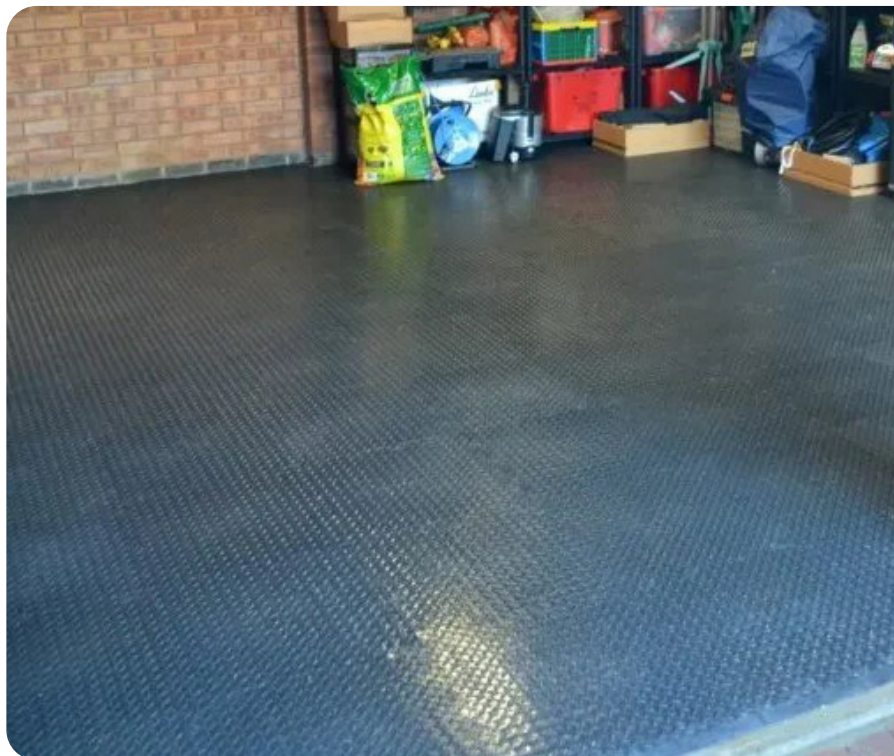


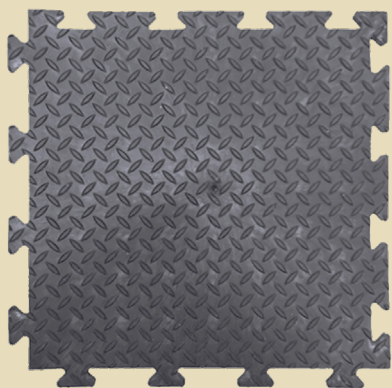
RISOL MÉDIANE



Les plaques Risol Médiane conviennent aux charges légères à modérées sur un sol stabilisé.

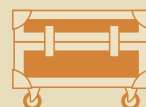
Avec un poids léger de seulement 1,9 kg et un système clipable, elles s'ajustent à la surface à recouvrir.

Des rampes de finition permettent l'accès des dispositifs roulants tout en préservant l'intégrité des bordures.

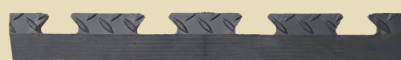


Caractéristiques techniques

- **Dimensions** : 500x500mm
- **Poids** : 1,9kg
- **Matériau** : PVC mou recyclé
- **Charge admissible** : 3,35T/m²
- **Surface utile** : 0,25m²



Utilisations



Accessoires associés

- Rampe mâle
- Rampe femelle